

IP S-Sight SERIE

De provision-ISR S-Sight V2 serie biedt u alles wat u nodig heeft voor een goede basis installatie.

De camera's uit die V2 serie garanderen een hoge beeldkwaliteit, verbeterde nachtbeelden en een goede prijs kwaliteit verhouding.



I2-340IPSN-28-G-V2

4MP BULLET CAMERA VASTE LENS 20M IR

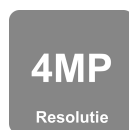
Uitgerust met een 2.8mm lens is deze antraciet kleurige 4 megapixel bullet geschikt voor zowel binnen als buiten-toepassingen waar een bereik van 20 meter IR gewenst is.

Met zijn goede prestaties, betrouwbaarheid en een betaalbare prijs is de I2-340IPSN-28-V2 de perfecte oplossing voor eenvoudige camera installaties.



NDA
Compliance

DDA 1st
GENERATION



EIGENSCHAPPEN

- 4 Megapixel
- NDA compliance
- 2592x1520 resolutie
- 2.8mm vaste lens (110°)
- 3D-DNR
- Weerbestendig IP67

ANALYTICS

- Algemene analytics: Camera sabotage
- AI object detectie (mens en voertuig), DDA lijn overschrijden, DDA lege ruimte



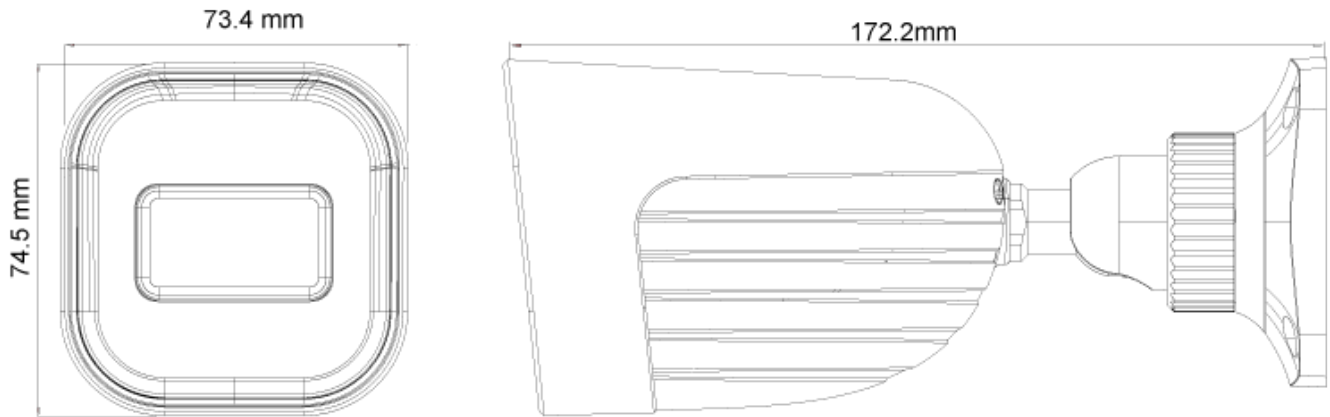
SPECIFICATIES

| | |
|---------------------------|--|
| Beeld sensor | 1/3" CMOS (16:9) |
| Effectieve pixels | 2560x1440 |
| Elektronische sluitertijd | 1/25s ~ 1/100000s |
| Frame snelheid | 1-25/30FPS |
| Dag & Nacht | ICR |
| Min. lichtgevoeligheid | Dag: 0.1lux / Nacht: 0.04lux (@F1.6, AGC aan) 0lux met IR aan |
| Audio compressie | G.711A/G.711U |
| Communicatie | Eén-weg Audio |
| Beeld instellingen | AWB, AGC instelbaar, Belichtingsmodus (Auto) Scherpste, Verzadiging, Helderheid & Contrast instelbaar |
| Beeldverbetering | Real WDR (120dB), BLC, HLC, ROI |
| Ruisonderdrukking | 3D-DNR |
| Beeld oriëntatie | Spiegelen/ draaien |
| Privé zones | Ja |
| Bewegingsdetectie | Ja |
| Analytics | Algemene analytics: Camera sabotage AI object detectie (persoon en voertuig), DDA lijn overschrijden, DDA gebiedsdetectie |
| DRI afstand | Detecteren 61.76m(202.62ft) Herkennen 12.35m(40.51ft) Identificeren 6.18m(20.27ft) |
| Video compressie | H.265 / H.264 / MJPEG (alleen Sub-stream) |
| Resolutie | 4MP (2560x1440) / 3MP (2304x1296) / 2MP (1920x1080) / D1 / QVGA /CIF |
| Meervoudige-streams | Hoofd stream: 4MP (2560x1440) / 3MP (2304x1296) / 2MP (1~30fps) Sub-stream: 1MP (1~12/15fps) /QVGA/D1/CIF (1~30fps) Derde stream: QVGA/D1/CIF (1~30fps)" |
| Bit rate | 64Kbps ~ 5Mbps@H.265 / 64Kbps ~ 5Mbps@H.264 |
| Coderingsmodus | VBR/CBR |
| Beeldkwaliteit | Vijf niveau's onder VBR vrije aanpassing onder CBR |
| IR bereik (max.) | 20m (1 IR power led) |
| Lens (openingshoek) | 2.8mm (110°) |

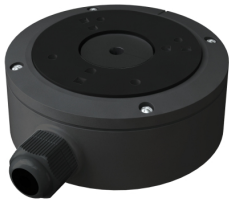
SPECIFICATIES

| | |
|----------------------|--|
| Iris | Vaste Iris |
| Lens Mount | M12 mount |
| Bescherming | Weerbestendig: IP67 |
| Bracket | 3-assen |
| Afmetingen (lxbxh) | 172.2x73.4x74.5mm |
| Gewicht (bruto) | ~390g |
| Netwerk | RJ45 (+PoE) |
| Power | DC aansluiting |
| Analog video uitgang | Nee |
| Audio aansluitingen | Niet aanwezig |
| SD kaart (opname) | Gebeurtenis/ Schematisch, Hoofd/ Sub-stream opname (tot 128Gb) |
| Harde reset toets | Ja |
| Alarm | Nee |
| Op afstand monitoren | IE browser, Ossia VMS Software, Provision Cam2 App |
| Gebruikerstoegang | Ondersteund het gelijktijdige monitoren voor maximaal 4 gebruikers met realtime multi-stream transmissie |
| Netwerk protocol | IPv4, IPv6, TCP, UDP, DHCP, NTP, DDNS, 802.1X, RTSP, Multicast, UPnP, Email, FTP, HTTPS, QoS |
| ONVIF | Ja, profile T/ S/ G |
| Ethernet | 100Mbps |
| PoE | Ja |
| Voedingsspanning | 12Vdc/~420mA / PoE/~5.4W |
| Omgevingstoepassing | -30°C~60°C, 10%~90% vochtigheid |
| Accessoires | PR-JB12IP66-G |

AFMETINGEN



ACCESSOIRES



PR-JB12IP66

Tussentijdse wijzigingen voorbehouden!

Sinds 2014 gedistribueerd door:

VSS Nederland B.V.

Tel. +31 (0)38 42 89 420

E-mail info@vssnederland.nl

Website www.vssnederland.nl



VSS NEDERLAND
VIDEO SYSTEMS